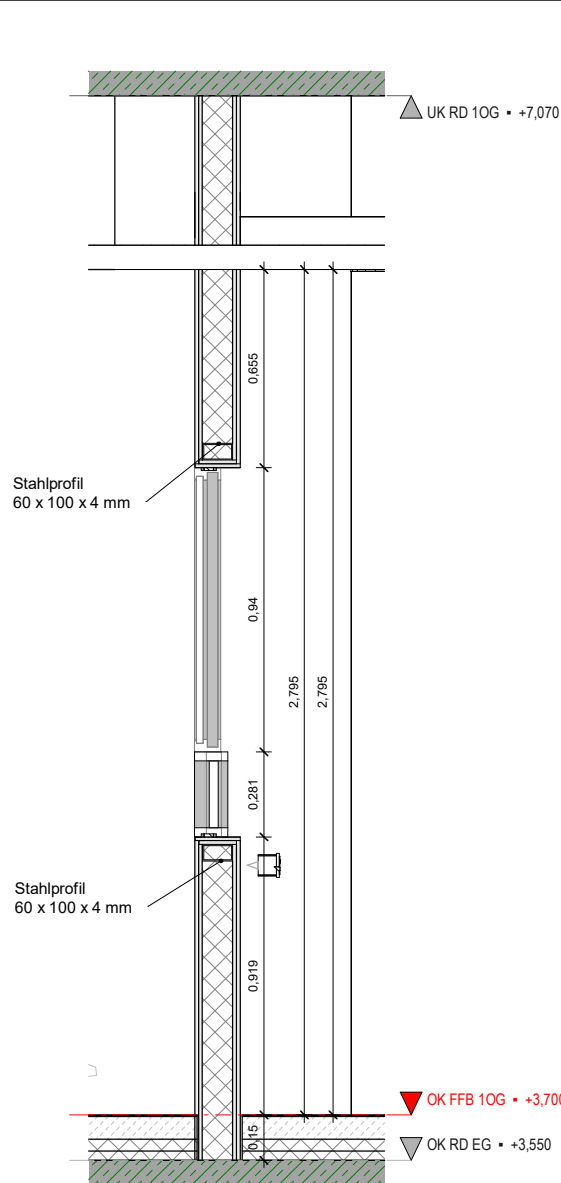


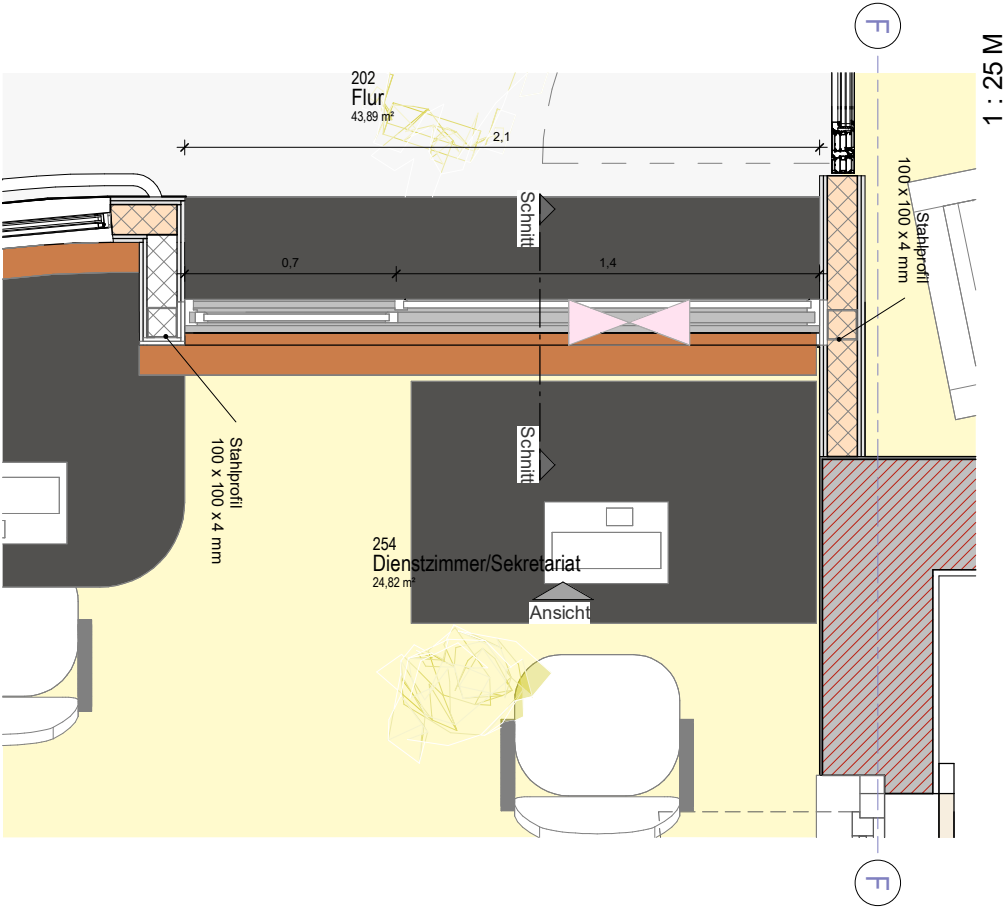
S-Fenster_Dienstzimmer_1.OG

M 1 : 25



S-Fenster_Dienstzimmer_1.OG

M 1 : 25



GR_S-Fenster_Dienstzimmer_1.OG

Fensterbeschlag / Bedienung:

- Schiebefenster aus Aluminium (innenliegend)
- Einseitige Betätigung von innen
- Nur von innen abschließbar / ohne Außengriff
- Mit innenliegendem Griffe (Muschelgriff)
- Abschließbarer Griff innen

2023-111-H-ZfP			
Neubau einer Station der Klinik für Suchttherapie mit Tagesklinik und psychiatrischer Institutsambulanz			
Änderungen	Datum	Name	Index
Plan erstellt		MB	00#
Baufreigabe	26.05.2025	RL	01#

Bauherr:		Neubau einer Station der Klinik für Suchttherapie mit Tagesklinik und psychiatrischer Institutsambulanz ZfP Klinikum Schloss Winnenden Schloßstrasse 50 71364 Winnenden	
Planverfasser:		INTEGRAL Architekten Ludwig & Partner mbB Georgstraße 25 86212 Ravensburg Fon +49 751 35537 43 Fax +49 751 35537 42	

A E F H L M S T X

Planinhalt:
Fenster_Dienstzimmer_Medikamentenausgabe_1.OG

Projekt:	Maßstab	DIN A2
Neubau einer Station der Klinik für Suchttherapie mit Tagesklinik und psychiatrischer Institutsambulanz	Blatt	Gez.
	Gepr.	MB / 03/18/25

Plan-Schlüssel:
ZFP-P_ARC_TU_FA.42_5_f01#